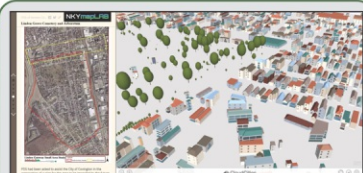


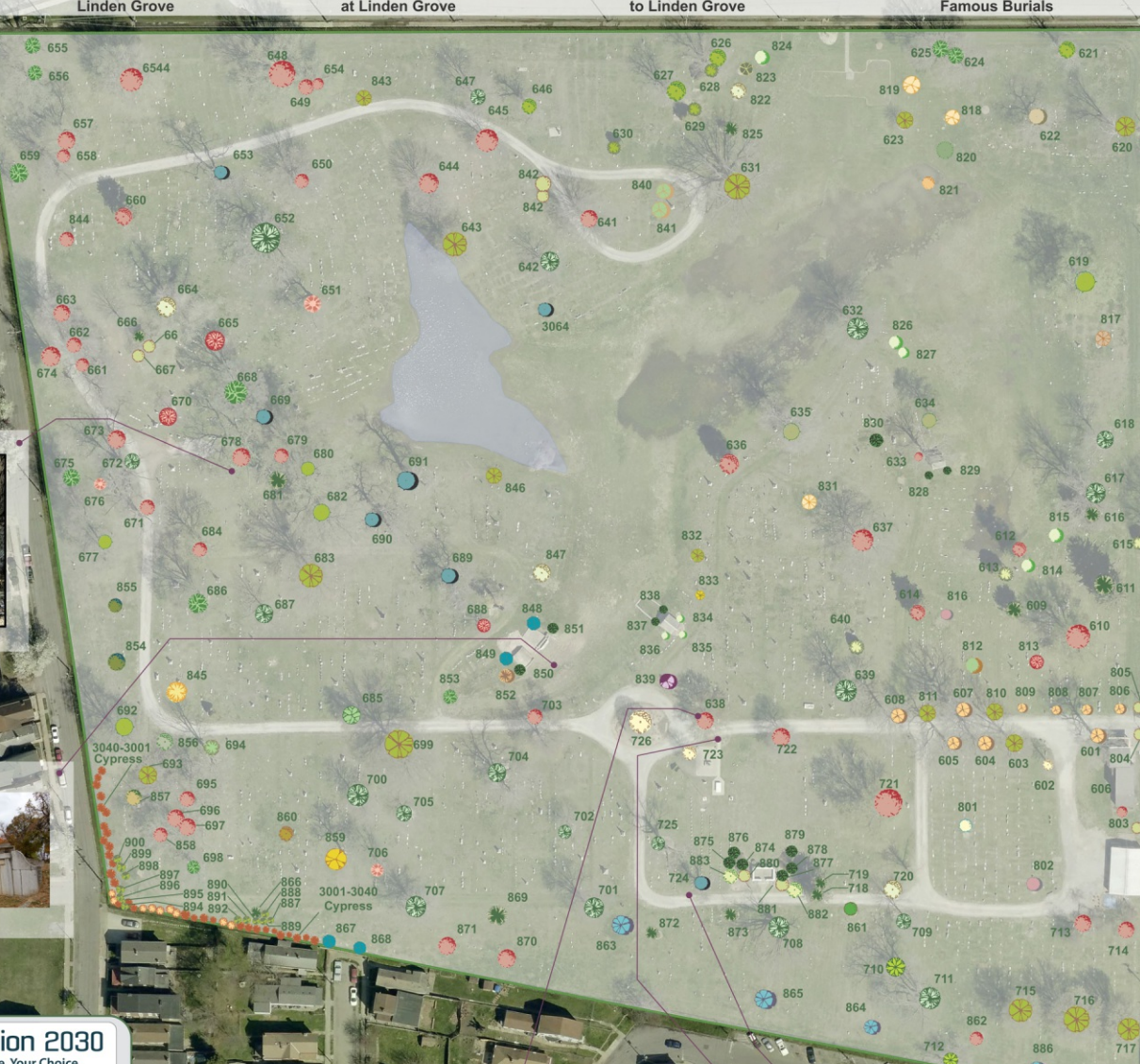
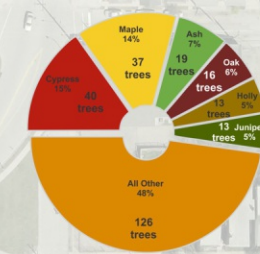
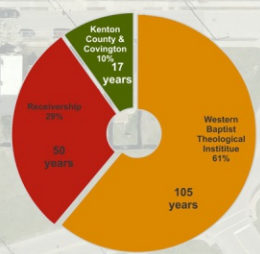
Historic Linden Grove Cemetery & Arboretum



First established in 1843, on 22 acres, the Historic Linden Grove Cemetery & Arboretum is the largest greenspace in the urban core area of Covington Kentucky. There are over 22,000 burials, and 250 individually managed trees on the grounds. The increased publicity and awareness of the cemetery has generated new interest in the surrounding neighborhoods, helping to transform them into vibrant destinations. More information can be found at linkgis.org

Tree Index

- 801 American Sycamore (Liquidambar styraciflua)
- 802 American Linden (Tilia americana)
- 803 Northern Red Oak (Quercus rubra)
- 804 American Sycamore (Liquidambar styraciflua)
- 805 American Sycamore (Liquidambar styraciflua)
- 806 American Sycamore (Liquidambar styraciflua)
- 807 American Sycamore (Liquidambar styraciflua)
- 808 Norway Spruce (Picea abies)
- 809 Norway Spruce (Picea abies)
- 810 Norway Spruce (Picea abies)
- 811 Norway Spruce (Picea abies)
- 812 Eastern Red Cedar (Juniperus virginiana)
- 813 American Arborvitae (Thuja occidentalis)
- 814 Eastern Red Cedar (Juniperus virginiana)
- 815 American Arborvitae (Thuja occidentalis)
- 816 Norway Spruce (Picea abies)
- 817 Green Ash (Fraxinus pennsylvanica)
- 818 Green Ash (Fraxinus pennsylvanica)
- 819 Yellow Poplar (Liriodendron tulipifera)
- 820 Northern Red Oak (Quercus rubra)
- 821 Black Walnut (Juglans nigra)
- 822 Black Walnut (Juglans nigra)
- 823 Black Walnut (Juglans nigra)
- 824 Hackberry (Nyctaginia)
- 825 Hackberry (Nyctaginia)
- 826 Black Locust (Robinia pseudoacacia)
- 827 Black Locust (Robinia pseudoacacia)
- 828 American Arborvitae (Thuja occidentalis)
- 829 American Arborvitae (Thuja occidentalis)
- 830 American Arborvitae (Thuja occidentalis)
- 831 White Oak (Quercus alba)
- 832 Green Ash (Fraxinus pennsylvanica)
- 833 Sugar Maple (Acer saccharum)
- 834 Yellow Poplar (Liriodendron tulipifera)
- 835 Yellow Poplar (Liriodendron tulipifera)
- 836 Yellow Poplar (Liriodendron tulipifera)
- 837 Sugar Maple (Acer saccharum)
- 838 White Oak (Quercus alba)
- 839 Red Ash (Fraxinus pennsylvanica)
- 840 Sugar Maple (Acer saccharum)
- 841 Sugar Maple (Acer saccharum)
- 842 Hackberry (Nyctaginia)
- 843 Hackberry (Nyctaginia)
- 844 Hackberry (Nyctaginia)
- 845 Hackberry (Nyctaginia)
- 846 Hackberry (Nyctaginia)
- 847 Hackberry (Nyctaginia)
- 848 Hackberry (Nyctaginia)
- 849 Hackberry (Nyctaginia)
- 850 Hackberry (Nyctaginia)
- 851 Hackberry (Nyctaginia)
- 852 Hackberry (Nyctaginia)
- 853 Hackberry (Nyctaginia)
- 854 Hackberry (Nyctaginia)
- 855 Hackberry (Nyctaginia)
- 856 Hackberry (Nyctaginia)
- 857 Hackberry (Nyctaginia)
- 858 Hackberry (Nyctaginia)
- 859 Hackberry (Nyctaginia)
- 860 Hackberry (Nyctaginia)
- 861 Hackberry (Nyctaginia)
- 862 Hackberry (Nyctaginia)
- 863 Hackberry (Nyctaginia)
- 864 Hackberry (Nyctaginia)
- 865 Hackberry (Nyctaginia)
- 866 Hackberry (Nyctaginia)
- 867 Hackberry (Nyctaginia)
- 868 Hackberry (Nyctaginia)
- 869 Hackberry (Nyctaginia)
- 870 Hackberry (Nyctaginia)
- 871 Hackberry (Nyctaginia)
- 872 Hackberry (Nyctaginia)
- 873 Hackberry (Nyctaginia)
- 874 Hackberry (Nyctaginia)
- 875 Hackberry (Nyctaginia)
- 876 Hackberry (Nyctaginia)
- 877 Hackberry (Nyctaginia)
- 878 Hackberry (Nyctaginia)
- 879 Hackberry (Nyctaginia)
- 880 Hackberry (Nyctaginia)
- 881 Hackberry (Nyctaginia)
- 882 Hackberry (Nyctaginia)
- 883 Hackberry (Nyctaginia)
- 884 Hackberry (Nyctaginia)
- 885 Hackberry (Nyctaginia)
- 886 Hackberry (Nyctaginia)
- 887 Hackberry (Nyctaginia)
- 888 Hackberry (Nyctaginia)
- 889 Hackberry (Nyctaginia)
- 890 Hackberry (Nyctaginia)
- 891 Hackberry (Nyctaginia)
- 892 Hackberry (Nyctaginia)
- 893 Hackberry (Nyctaginia)
- 894 Hackberry (Nyctaginia)
- 895 Hackberry (Nyctaginia)
- 896 Hackberry (Nyctaginia)
- 897 Hackberry (Nyctaginia)
- 898 Hackberry (Nyctaginia)
- 899 Hackberry (Nyctaginia)
- 900 Hackberry (Nyctaginia)
- 901 Hackberry (Nyctaginia)
- 902 Hackberry (Nyctaginia)
- 903 Hackberry (Nyctaginia)
- 904 Hackberry (Nyctaginia)
- 905 Hackberry (Nyctaginia)
- 906 Hackberry (Nyctaginia)
- 907 Hackberry (Nyctaginia)
- 908 Hackberry (Nyctaginia)
- 909 Hackberry (Nyctaginia)
- 910 Hackberry (Nyctaginia)
- 911 Hackberry (Nyctaginia)
- 912 Hackberry (Nyctaginia)
- 913 Hackberry (Nyctaginia)
- 914 Hackberry (Nyctaginia)
- 915 Hackberry (Nyctaginia)
- 916 Hackberry (Nyctaginia)
- 917 Hackberry (Nyctaginia)
- 918 Hackberry (Nyctaginia)
- 919 Hackberry (Nyctaginia)
- 920 Hackberry (Nyctaginia)
- 921 Hackberry (Nyctaginia)
- 922 Hackberry (Nyctaginia)
- 923 Hackberry (Nyctaginia)
- 924 Hackberry (Nyctaginia)
- 925 Hackberry (Nyctaginia)
- 926 Hackberry (Nyctaginia)
- 927 Hackberry (Nyctaginia)
- 928 Hackberry (Nyctaginia)
- 929 Hackberry (Nyctaginia)
- 930 Hackberry (Nyctaginia)
- 931 Hackberry (Nyctaginia)
- 932 Hackberry (Nyctaginia)
- 933 Hackberry (Nyctaginia)
- 934 Hackberry (Nyctaginia)
- 935 Hackberry (Nyctaginia)
- 936 Hackberry (Nyctaginia)
- 937 Hackberry (Nyctaginia)
- 938 Hackberry (Nyctaginia)
- 939 Hackberry (Nyctaginia)
- 940 Hackberry (Nyctaginia)
- 941 Hackberry (Nyctaginia)
- 942 Hackberry (Nyctaginia)
- 943 Hackberry (Nyctaginia)
- 944 Hackberry (Nyctaginia)
- 945 Hackberry (Nyctaginia)
- 946 Hackberry (Nyctaginia)
- 947 Hackberry (Nyctaginia)
- 948 Hackberry (Nyctaginia)
- 949 Hackberry (Nyctaginia)
- 950 Hackberry (Nyctaginia)
- 951 Hackberry (Nyctaginia)
- 952 Hackberry (Nyctaginia)
- 953 Hackberry (Nyctaginia)
- 954 Hackberry (Nyctaginia)
- 955 Hackberry (Nyctaginia)
- 956 Hackberry (Nyctaginia)
- 957 Hackberry (Nyctaginia)
- 958 Hackberry (Nyctaginia)
- 959 Hackberry (Nyctaginia)
- 960 Hackberry (Nyctaginia)
- 961 Hackberry (Nyctaginia)
- 962 Hackberry (Nyctaginia)
- 963 Hackberry (Nyctaginia)
- 964 Hackberry (Nyctaginia)
- 965 Hackberry (Nyctaginia)
- 966 Hackberry (Nyctaginia)
- 967 Hackberry (Nyctaginia)
- 968 Hackberry (Nyctaginia)
- 969 Hackberry (Nyctaginia)
- 970 Hackberry (Nyctaginia)
- 971 Hackberry (Nyctaginia)
- 972 Hackberry (Nyctaginia)
- 973 Hackberry (Nyctaginia)
- 974 Hackberry (Nyctaginia)
- 975 Hackberry (Nyctaginia)
- 976 Hackberry (Nyctaginia)
- 977 Hackberry (Nyctaginia)
- 978 Hackberry (Nyctaginia)
- 979 Hackberry (Nyctaginia)
- 980 Hackberry (Nyctaginia)
- 981 Hackberry (Nyctaginia)
- 982 Hackberry (Nyctaginia)
- 983 Hackberry (Nyctaginia)
- 984 Hackberry (Nyctaginia)
- 985 Hackberry (Nyctaginia)
- 986 Hackberry (Nyctaginia)
- 987 Hackberry (Nyctaginia)
- 988 Hackberry (Nyctaginia)
- 989 Hackberry (Nyctaginia)
- 990 Hackberry (Nyctaginia)
- 991 Hackberry (Nyctaginia)
- 992 Hackberry (Nyctaginia)
- 993 Hackberry (Nyctaginia)
- 994 Hackberry (Nyctaginia)
- 995 Hackberry (Nyctaginia)
- 996 Hackberry (Nyctaginia)
- 997 Hackberry (Nyctaginia)
- 998 Hackberry (Nyctaginia)
- 999 Hackberry (Nyctaginia)
- 1000 Hackberry (Nyctaginia)



direction 2030

Your Voice. Your Choice.

Plan Goals & Objectives

C Community Identity

H Health

N Natural Systems

E Economy

HC Healthy Communities

P Primary Goal

G Governance

M Mobility

S Secondary Goal

How Does This Topic Apply to Direction 2030?

HC

M

N

M

Improve the ability of residents to live a healthy lifestyle.

Encourage the provision of both active and passive recreational opportunities to address the needs of different age groups and interests.

Promote adequate access to natural systems to encourage outdoor activities for all generations on public property.

Promote connectivity within and from surrounding neighborhoods to public parks or natural areas to encourage walking and biking.

Key Recommendations:

"Explore opportunities to link existing open space, parks, and recreation areas and investigate opportunities to expand the system within each of the four subareas of the county"

